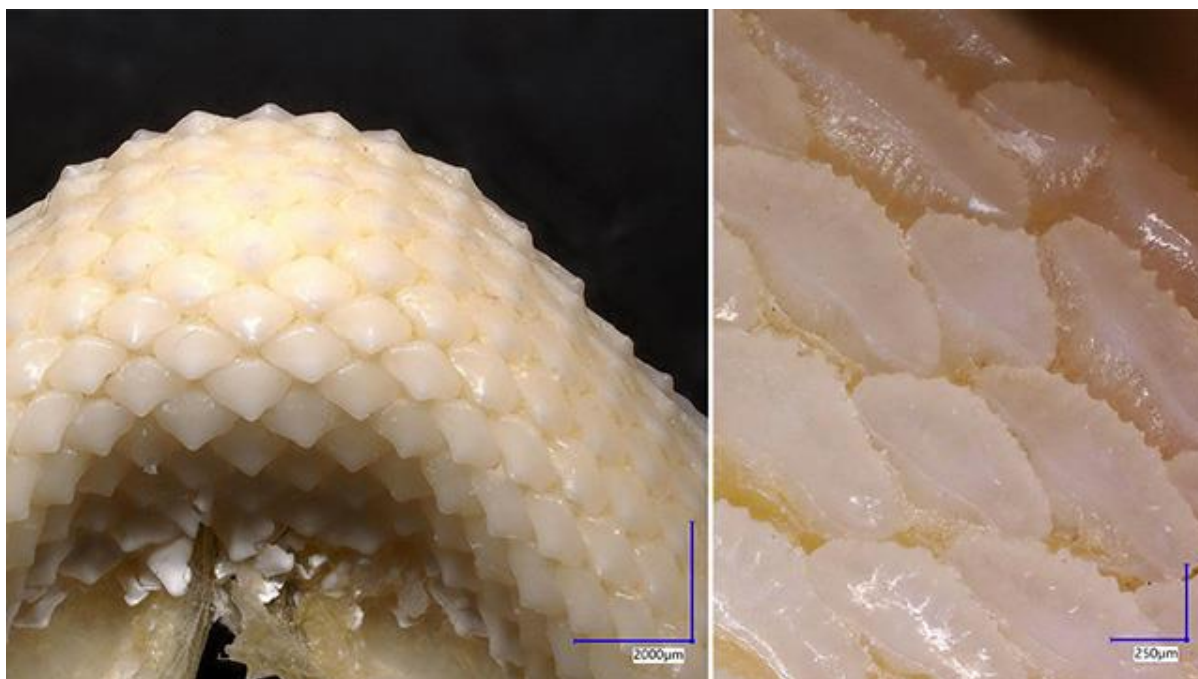


NEWSLETTER

La recherche et l'innovation à l'Université de Liège

GB You want to receive this newsletter in english ?

You can update your mailing preferences following [this link](#)



BIOLOGIE MARINE

Une première : un requin identifié comme producteur volontaire de sons sous-marins

Longtemps considérés comme silencieux, les requins pourraient ne pas l'être autant qu'on le pensait. Une étude internationale vient de documenter des "clics" produits volontairement par une espèce de requin,

l'émissile tachetée, à l'occasion d'une manipulation en captivité. Une découverte inédite qui pourrait bouleverser notre compréhension de la communication chez les éla-smobran-ches.

→ [Lire l'article](#)



Océanographie

Transplantation de Posidonia oceanica à l'échelle industrielle

L'expertise développée à l'ULiège et la STARESO a permis la validation d'une technique de transplantation efficace offrant des résultats encourageants.

→ [Lire l'article](#)



Matériaux

Des fenêtres intelligentes à très haute efficacité énergétique

Une avancée qui ouvre la voie à des fenêtres intelligentes encore plus efficaces et économes en énergie.

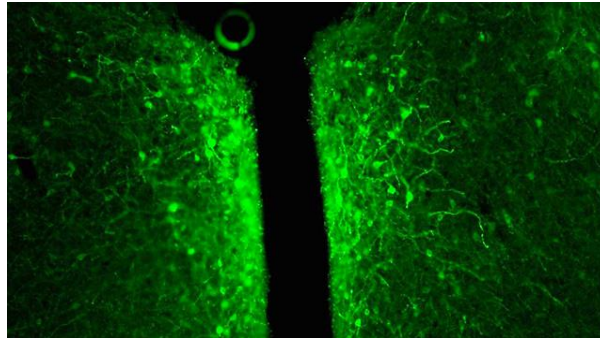
→ [Lire l'article](#)



PHYSIQUE QUANTIQUE

Une autoroute quantique pour des états NOON ultrarapides

→ [Lire l'article](#)



ENDOCRINOLOGIE

La kisspeptine comme nouveau traitement des troubles sexuels?

→ [Lire l'article](#)



CHIMIE EN FLUX

Réinventer la production de points quantiques grâce à la chimie en flux et aux technologies durables

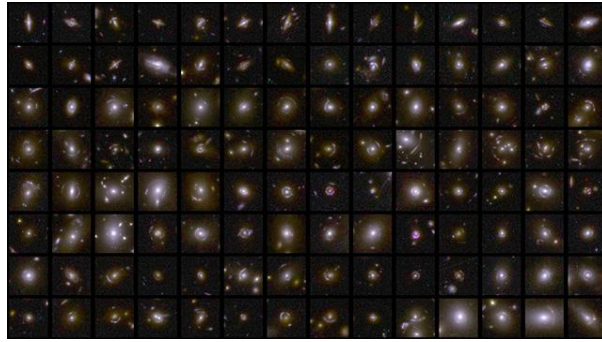
→ [Lire l'article](#)



NEUROLOGIE

Un nouveau modèle pour expliquer les expériences de mort imminente (EMI)

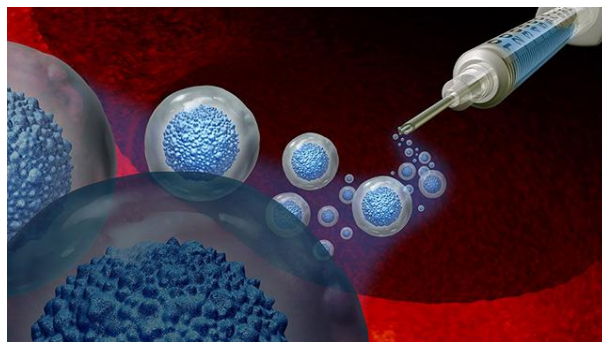
→ [Lire l'article](#)



COSMOLOGIE

Euclid lève le voile sur l'Univers invisible : une première moisson de mirages gravitationnels

→ [Lire l'article](#)



CANCÉROLOGIE

RANKL: une cible prometteuse pour l'immunothérapie anti-cancéreuse

→ [Lire l'article](#)



FESTIVAL IMAGESANTÉ

Du chercheur au patient, l'innovation en santé en Cité ardente

→ [Voir le replay](#)



ARCHITECTURE

Le Palais des Princes-Évêques de Liège au XVIe siècle

→ [Lire l'article](#)

[Tous les articles "recherche & innovation"](#)

SPIN-OFFS & PARTENAIRES



KIOMED PHARMA

18 Mio€ pour soutenir l'expansion de son portefeuille de dispositifs médicaux de pointe

→ [En savoir plus](#)



APO-GEE

Résolution des problèmes d'instabilité de cage dans les gyroscopes à moment de contrôle

→ [En savoir plus](#)



TRASIS

Chiffre d'affaire record en 2024!

→ [En savoir plus](#)

AGENDA

LIÈGE CRÉATIVE

Repenser les territoires avec le biorégionalisme

 24 avril 2025



CONFÉRENCE "ULIÈGE PREMIÈRES"

Qui dissèque à la Renaissance ? Une histoire du toucher par l'anatomie

 24 avril 2025



HACKATHON


Hacking Health Liège 2025

 9 et 10 mai 2025



CONFÉRENCE

Prédire la fonte des glaciers terrestres à très haute résolution spatiale

 13 mai 2025



CONFÉRENCE

L'IA en industrie : les moteurs du succès

 14 mai 2025



CONFÉRENCE

Tromperie et vérité de la peinture. La « Calomnie d'Apelle » vers 1500

15 mai 2025



LIÈGE CRÉATIVE

Le potentiel des plantes pour le développement de nouveaux médicaments : entre tradition et innovation

16 mai 2025



[Tous les agendas](#)

TRAVAILLER À L'ULIÈGE



UNIVERSITÉ DE LIÈGE

Postes académiques, scientifiques, administratifs, techniques et ouvriers

→ [Consulter les offres](#)



EURAXESS

Postes scientifiques à l'ULiège sur la plateforme

→ [Consulter les offres euraxess](#)



DOCTORAT

Envie de démarrer un projet doctoral à l'Université de Liège?

→ [En savoir plus](#)

Suivez-toutes les actualités de la recherche et de l'innovation de l'Université de Liège sur les réseaux sociaux

Nous suivre       