

Cahiers de l'EDEM

Les [Cahiers](#) sont rédigés par l'EDEM, l'Équipe Droits et migrations, constituée à l'UCLouvain au sein du CeDIE. Chaque mois, ils analysent quelques arrêts récents d'une juridiction nationale ou internationale, en français ou en anglais.

[S'abonner](#)

These [Commentaries](#) are written by the Research Team on Laws and Migration (EDEM), which is part of UCLouvain. Each month, they present recent judgments from national or international courts, in French or English.

[Subscribe](#)

Événement

L'EDEM et les éditions Larcier-Intersentia vous invitent à la présentation du livre ***Nous sommes une espèce migrante. Récits de vie de chercheuses et chercheurs en migration*** et au vernissage de l'exposition des photographies de l'ouvrage.

Le lundi 9 décembre 2024 à 17h30, dans le hall du collège Thomas More, Place Montesquieu à Louvain-la-Neuve.

[Infos et inscription >](#)

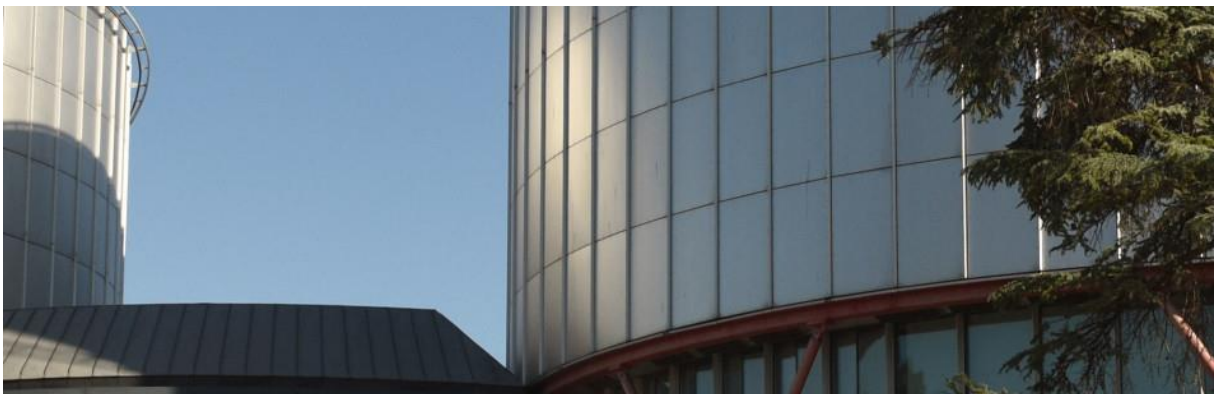
Appel à communications

12 mai 2025 à l'UCLouvain (Louvain-la-Neuve): Journée de réflexion sur les **Temporalités des frontières & gestion des migrations. La construction des violences**

Elle a vocation à accueillir en présentiel une trentaine de chercheuses et de chercheurs. Ce sont moins des exposés formels que des échanges constructifs qui sont attendus, afin d'enrichir au mieux les réflexions. Nous vous invitons à vous manifester dès à présent et avant le 30 janvier 2025 avec une proposition de communication en précisant votre titre, votre institution d'affectation, vos coordonnées, le tout adressé à Marie-Laure Basilien-Gainche et Sylvie Sarolea.

[Infos et inscription >](#)

Octobre 2024



Cour eur. D.H., 17 septembre 2024, *P.J. et R.J. c. Suisse*, req. n° 52232/20 – Choix des critères à considérer dans l'évaluation de la proportionnalité d'une mesure d'expulsion : quand la Cour eur. D.H. se substitue aux juridictions nationales

Guelor Paluku Matata

La Cour européenne des droits de l'homme juge non-pertinents les critères utilisés par les juridictions nationales suisses pour apprécier la proportionnalité de la mesure d'expulsion du requérant. Elle donne des critères que les juridictions précitées devraient considérer. L'opinion dissidente à l'arrêt commenté indique que la Cour a, par cette manière de procéder, entravé la marge de manœuvre reconnue aux juridictions nationales suisses. Selon cette opinion, la Cour n'a jamais établi de hiérarchie entre les critères susévoqués. Dès lors, les juridictions nationales sont libres de choisir les critères qu'elles jugent pertinents dans la liste établie par la Cour.

[Lire le commentaire >](#)



CJEU (GC), 4 October 2024, *Ministerstvo vnitra České republiky, odbor azylové a migrační politiky*, C-406/22, EU:C:2024:841 – Safe or Not? Some Much-Awaited Clarification on the Designation of Safe Third Countries of Origin by the CJEU

Sara Morlotti

The Grand Chamber of the Court of Justice of the European Union determined the extent of Member States' authority to designate third countries as "safe countries of origin", whether in their entirety or only in certain regions. It also held on the scope of review of the safety designation by the national court hearing an appeal against a decision rejecting an application for international protection. The ruling is likely to have a significant impact on Member States' variable approaches to the designation of third countries as "safe": up-to-date safety assessment by the authorities, exclusion of territorial exceptions under Directive 2013/32/EU and broad power of the judge to examine the material conditions regarding designation. The judgment has already had important consequences on the suspension of accelerated and border procedures in Italy, raising extensive debate about the role of national judges in evaluating safe country national lists.

[Read the commentary >](#)



Récit de vie – La responsabilité des connaissances

Depuis mars 2023, les Cahiers proposent chaque mois le récit d'un des membres de l'EDEM et son projet de recherche. Ces récits partagés visent à montrer comment un projet émerge, évolue et interagit avec les autres et la société. Le projet est soutenu par UCLCulture.

Les récits ont été recueillis au cours d'entretiens avec Béatrice Chapaux. Ces entretiens commencent par cette question : quelle est votre première expérience de migration ou quelle en est votre

représentation et comment celle-ci a évolué depuis que vous avez rejoint l'équipe de recherche l'EDEM ? Les récits peuvent prendre la forme d'un texte écrit, d'un podcast ou d'une vidéo.

[Lire le récit >](#)



[Vie privée](#)

Le présent courriel contient des éléments de traçabilité poursuivant une finalité exclusivement statistique. Ils répondent aux exigences du Règlement général sur la protection des données (RGPD). Pour plus d'informations, merci de nous contacter à l'adresse suivante:

privacy@uclouvain.be