



DÉCEMBRE 2021 [VERSION WEB](#)

E-NEWS DE L'UNIVERSITÉ DE LIÈGE

# *Toute l'actualité en décembre*

MEILLEURS VŒUX

BEST WISHES



CAP SUR 2022

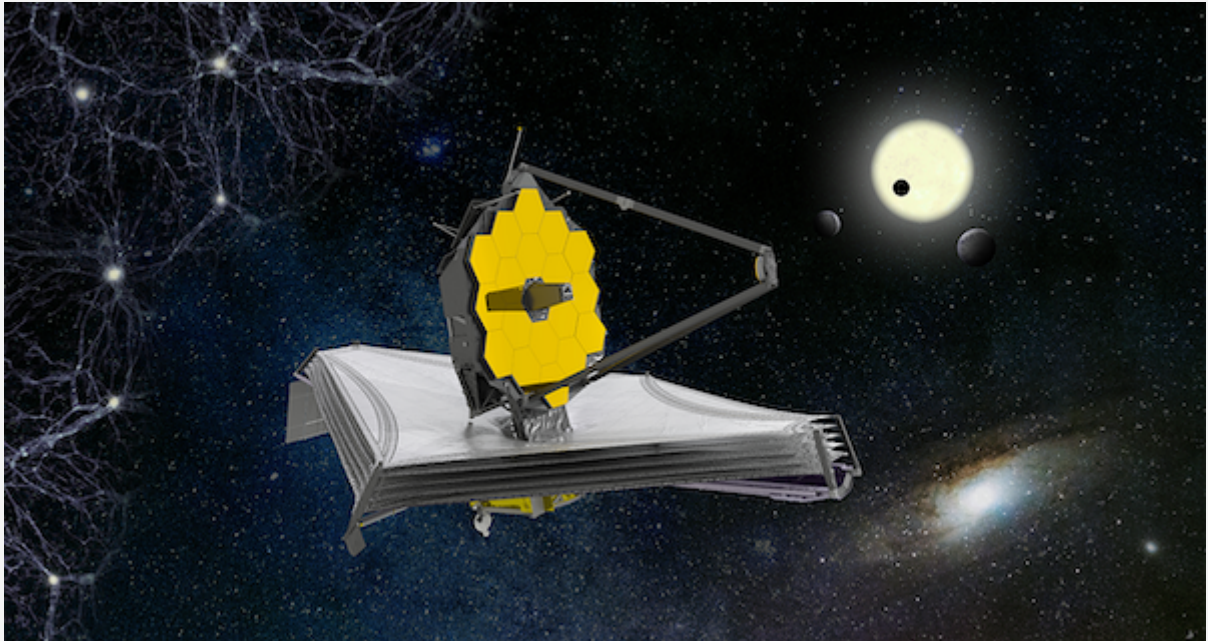
Meilleurs voeux !

2021 fut à nouveau une année particulière. Si l'essentiel de nos activités a pu reprendre "normalement", un virus désormais beaucoup trop familier n'était tout de même jamais très loin. Cette période nous fait prendre conscience que chaque instant est précieux, qu'il importe de prendre soin les uns des autres et de profiter de tous les petits bonheurs du quotidien.

Place maintenant à 2022, une année encore incertaine, mais également pleine d'espoir, et osons rêver, de nouveau !

DÉCOUVRIR LA VIDÉO RÉTROSPECTIVE DE L'ANNÉE

## À la une



THEMA

### Télescope James Webb : une mission spatiale scientifique ambitieuse à laquelle prend part l'Université de Liège

La mission spatiale scientifique la plus ambitieuse à ce jour pour connaître les origines et la composition de l'Univers, mieux connaître les systèmes exoplanétaires et, peut-être, détecter des traces de vie ailleurs !

[→ Découvrir le dossier thématique](#)



RECHERCHE

## 65 nouvelles bourses de recherche FRESH et FRIA à l'ULiège

Les bourses FRESH et FRIA permettent à des jeunes chercheurs de préparer et présenter une thèse de doctorat.

[→ En savoir +](#)



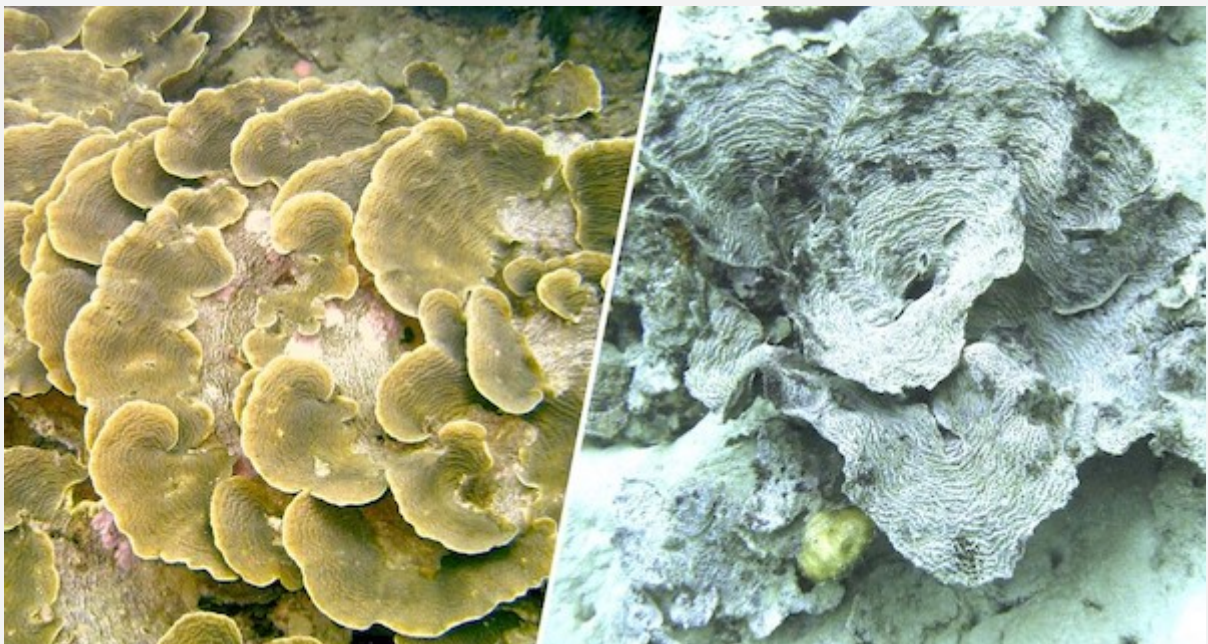
CONFÉRENCE - DÉBAT

## Grandes Conférences de l'ULiège à Verviers

Les deux dernières conférences sont disponibles en replay :

- > [Le changement climatique \(29/11\)](#)
- > [Les perturbateurs endocriniens et nos enfants \(13/12\)](#)

[→ Découvrir les prochaines conférences](#)



PUBLICATION SCIENTIFIQUE

Les océanologues appellent à un suivi mondial de la désoxygénation et de la santé des océans.

→ En savoir +



**EOS**  
THE EXCELLENCE  
OF SCIENCE

BOURSES SCIENTIFIQUES

L'ULiège participe à 16 projets de recherche EOS

→ En savoir +



## Découverte en vidéo des collections de Préhistoire de l'ULiège

[→ Voir la vidéo](#)



### ECLOSIO

**Ensemble, soutenons les producteurs de maïs Béninois dans leur lutte contre la chenille légionnaire d'automne**

[→ En savoir +](#)



### LE QUINZIÈME JOUR

**La part du lion : quelle place pour le monde sauvage ?**

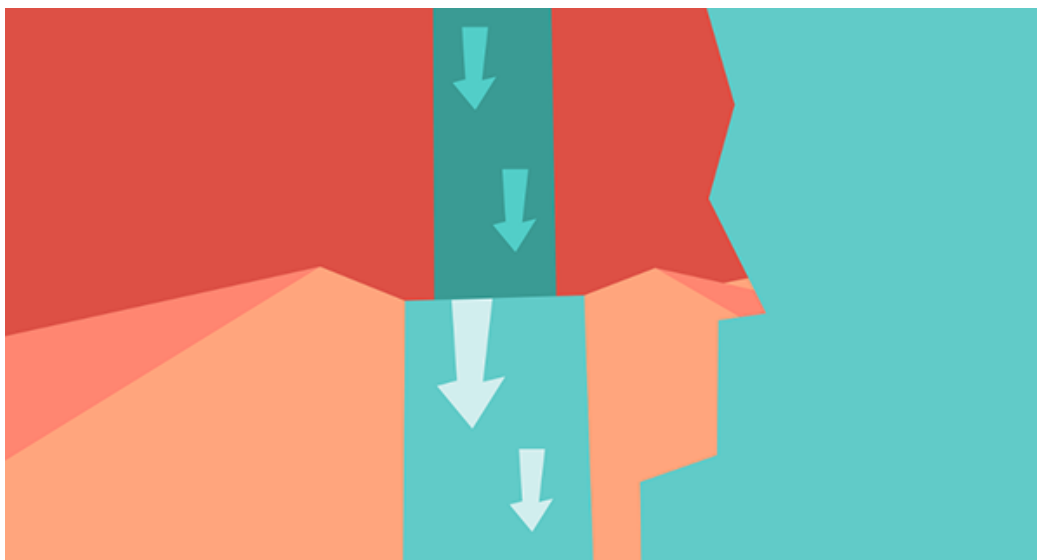
[→ Lire l'article du Quinzième jour](#)



## CULTURE

### Musique en Wallonie, Société royale : La recherche au service de la musique

→ En savoir +



## PODCAST "À LA SOURCE"

### Pierre-Yves Hurel : dans l'intimité du jeu vidéo

→ Écouter le podcast

# Événements à venir

## OBSERVATOIRE DU MONDE DES PLANTES

📅 09/01/2022

### Un véritable café liégeois, cultivé et torréfié... à Liège !

→ En savoir + et s'inscrire

---

#### CONFÉRENCE DES AMIS DE L'ULIÈGE

 11/01/2022

**Jean-Paul II est arrivé (en ligne)**

[→ En savoir +](#)

---

#### FUTUR·E ÉTUDIANT·E

 13/01/2022

→ 15/01/2022

**L'ULiège au salon du lycéen et de l'étudiant de Lille**

[→ En savoir +](#)

---

#### CONFÉRENCE

 13/01/2022

**Abattage des animaux à la ferme : Quelle faisabilité en Wallonie ? (en ligne)**

[→ En savoir +](#)

---

#### CONFÉRENCE - DÉBAT

 17/01/2022

**Léon Fredericq : son engagement essentiel pour la science et pour les Hautes Fagnes (en ligne)**

[→ En savoir +](#)

---

#### FORMATION CONTINUE

 17/01/2022

→ 30/03/2022

**Séminaires fiscaux et comptables 2022**

[→ Voir le programme complet](#)

---

#### FUTUR·E ÉTUDIANT·E

 19/01/2022

**Comment choisir ? Activité à distance d'aide au choix d'études**

[→ En savoir + et s'inscrire](#)



---

[→ Voir l'ensemble de l'agenda](#)

Nous suivre  

Cette newsletter a été envoyée par l'ULiège.  
Pour ne plus recevoir cette newsletter, vous pouvez vous [désinscrire](#).